

01

DEZ
2020

SEMINÁRIOS AVANÇADOS

RESIDÊNCIA EM SAÚDE DA FAMÍLIA – FIOCRUZ MS

HUMANIZAÇÃO DOS ESPAÇOS DE SAÚDE



RENATA COUTO

SEMINÁRIOS AVANÇADOS RESIDÊNCIA EM SAÚDE DA FAMÍLIA - FIOCRUZ MS

- RETROSPECTIVA HISTÓRICA DA ARQUITETURA DE SAÚDE
- HUMANIZAÇÃO DO CUIDADO E DO AMBIENTE: NOVOS PARADIGMAS
- INVESTIGAÇÕES DA HUMANIZAÇÃO NA ARQUITETURA
- RECOMENDAÇÕES

SEMINÁRIOS AVANÇADOS RESIDÊNCIA EM SAÚDE DA FAMÍLIA - FIOCRUZ MS

Século XVIII

- Hôtel Dieu, maior hospital de Paris com aproximadamente 2600 leitos, já despertava discussões uma vez que $\frac{1}{4}$ de seus pacientes faleciam quando da sua internação.
- Surgimento do hospital pavilhonar;
- Enfermarias Nightingale: uso de recursos naturais;

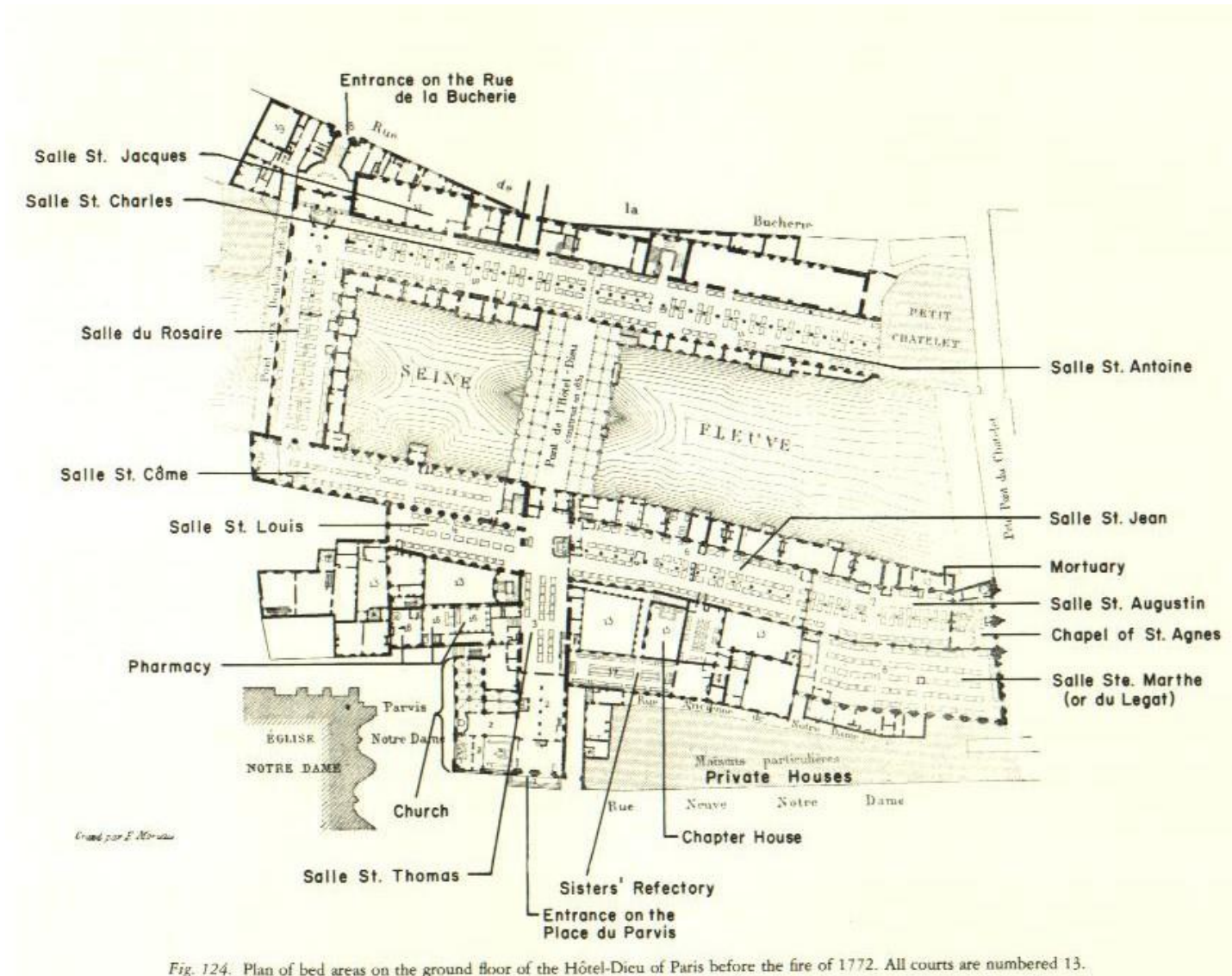
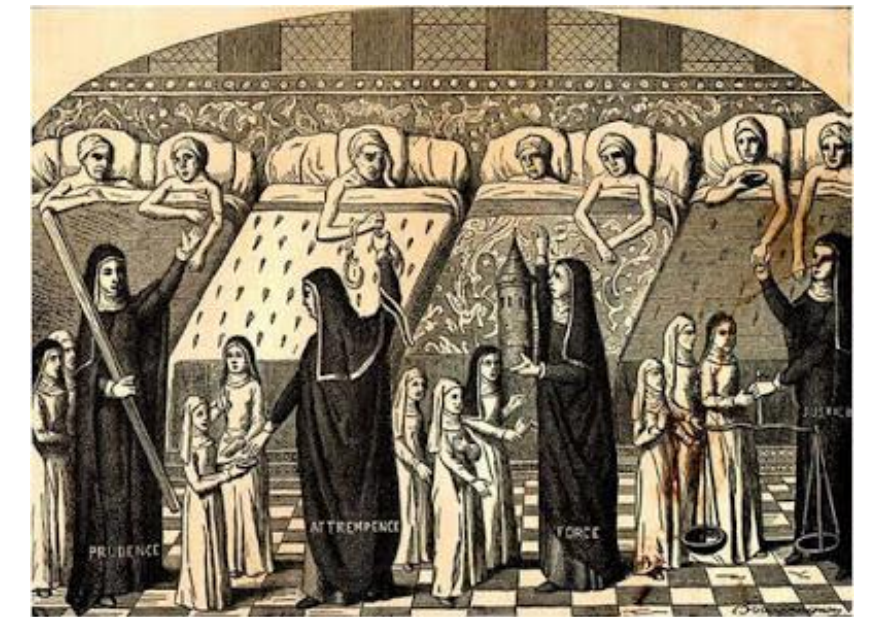


Fig. 124. Plan of bed areas on the ground floor of the Hôtel-Dieu of Paris before the fire of 1772. All courts are numbered 13.

Planta do Hôtel Dieu
Fonte: Thompson; Goldim, 1975.



Une salle de l'Hôtel-Dieu de Paris.
(Gravure sur bois du XVIII^e siècle. Biblioth. de Bruxelles).

Interior Hôtel Dieu
Fonte: Thompson; Goldim, 1975.

SEMINÁRIOS AVANÇADOS RESIDÊNCIA EM SAÚDE DA FAMÍLIA - FIOCRUZ MS

Séculos XIX e XX

- Progresso da Medicina e da tecnologia da construção;
- Grandes descobertas científicas: raio x, bactéria, anestesia etc;
- Abandono da tipologia pavilhonar pela tipologia monobloco;

Os Hospitais no Modernismo

- Possibilidade do uso da tipologia monobloco devido aos avanços tecnológicos;
- Estilo internacional: padronização e busca por custos baixos;
- Abrigo para as máquinas médicas;
- Arquitetura dominada pela tecnologia médica;

SEMINÁRIOS AVANÇADOS RESIDÊNCIA EM SAÚDE DA FAMÍLIA - FIOCRUZ MS

- Espaços frios e desumanos;
- Hospital: produto da tecnologia médica;
- Busca por novos modelos de atenção à saúde onde o paciente e seus familiares se tornam o foco principal, participando do processo de cura.



Instituto de Reabilitação de Chicago

Fonte: <https://www.skyscrapercenter.com/building/rehabilitation-institute-of-chicago/23808>

Instituto de Reabilitação de Chicago

Fonte: Verderber; Fine, 2002.



SEMINÁRIOS AVANÇADOS RESIDÊNCIA EM SAÚDE DA FAMÍLIA - FIOCRUZ MS

Humanização - Os Primeiros Conceitos

O Simpósio de São Francisco, USA (National Symposium on Humanizing Health Care, San Francisco, 1972)

- Insatisfação dos usuários;
- Simpósio sobre Humanização: identificação de práticas desumanizadoras na medicina e possíveis mudanças;
- Apresentou conceitos, causas e consequências da desumanização;

SEMINÁRIOS AVANÇADOS RESIDÊNCIA EM SAÚDE DA FAMÍLIA - FIOCRUZ MS

Foram apresentadas onze práticas desumanizadoras:

- Pessoas vistas como coisas, sem sentimentos;
- Pessoas como máquinas: desumanização pela tecnologia;
- Pessoas vistas como cobaias;
- Pessoas como problemas, tratadas pelo nome da doença;
- Pessoas tratadas como inferiores: preconceitos diversos;
- Pessoas isoladas: resultado da despersonalização;
- Pessoas receptoras de baixos padrões de cuidado;
- Pessoas sem escolhas – Ausência de autonomia;
- Pessoas interagindo com “icebergs”;
- Pessoas em ambientes estáticos, estéreis;
- Pessoas que tem a preservação da vida negada.

SEMINÁRIOS AVANÇADOS RESIDÊNCIA EM SAÚDE DA FAMÍLIA - FIOCRUZ MS

Foram propostas oito práticas humanizadoras:

- Valor inerente do ser humano;
- Seres humanos são insubstituíveis e únicos;
- Caráter holístico do ser humano;
- Liberdade de ação;
- Equidade de status;
- Tomada de decisão compartilhada e responsabilidade;
- Empatia;
- Afeto, sentimentos positivos.

SEMINÁRIOS AVANÇADOS RESIDÊNCIA EM SAÚDE DA FAMÍLIA - FIOCRUZ MS

Neste novo paradigma o foco está no paciente, não somente na tecnologia, em suas necessidades físicas, psicológicas e sociais.

O conceito de humanização vem gradativamente sendo inserido nos projetos de arquitetura de ambientes de saúde contribuindo para a recuperação do paciente.

A relação entre soluções de projeto e saúde foi objeto de estudo da Escola de Medicina John Hopkins em 1998, que identificou mais de 85 estudos científicos publicados sobre o tema. Segundo Rubin, responsável pelo estudo, **“existem evidências sugestivas de que aspectos do projeto de ambientes exercem efeitos significantes em resultados clínicos em pacientes”** (Rubin et al., 1998).

SEMINÁRIOS AVANÇADOS RESIDÊNCIA EM SAÚDE DA FAMÍLIA - FIOCRUZ MS

- **Ruído** - diversos estudos demonstram que o ruído no hospital está quase sempre acima dos padrões recomendados, principalmente em unidades de terapia intensiva, causando estresse em pacientes e funcionários além de insônia e aumento da pressão arterial;
- **Ocupação Múltipla X quartos individuais** - Além das questões que envolvem o controle da infecção hospitalar em quartos múltiplos também são levantados aspectos como privacidade e ruído excessivo;

CTI – Bellevue Hospital.
Fonte: MALKIN, 2008.



SEMINÁRIOS AVANÇADOS RESIDÊNCIA EM SAÚDE DA FAMÍLIA - FIOCRUZ MS



Quarto – UCSF Medical Center at Mission Bay.

Fonte: www.ucsf.edu

Acessado em Setembro de 2013

SEMINÁRIOS AVANÇADOS RESIDÊNCIA EM SAÚDE DA FAMÍLIA - FIOCRUZ MS

- **Arrumação do mobiliário** - Estudos demonstraram que nas áreas de internação a prática comum de arrumação lado-a-lado não colabora na integração social dos usuários sendo mais favorável a organização frente a frente;
- **Materiais de acabamento de piso** - Ao comparar carpetes com mantas vinílicas determinados pacientes, como idosos, se sentem mais confortáveis em pisos acarpetados;



Quarto – Klinik für Geriatriische Rehabilitation.

Fonte:WELLER; NICKL, 2009.

SEMINÁRIOS AVANÇADOS RESIDÊNCIA EM SAÚDE DA FAMÍLIA - FIOCRUZ MS

- **Janela X falta de janela** - a falta de janelas pode gerar, principalmente em UTIs, aumento nas taxas de ansiedade, depressão e perturbações de consciência se comparadas às unidades com janelas;

- **Visão para o exterior (natureza)** - Estudos apontam que a possibilidade de visão do paciente para o exterior ensolarado colabora na recuperação mais rápida do paciente;



CTI / Jardim – Hospital Municipal Lourenço Jorge
Fonte: SMS-RJ, 2013.

SEMINÁRIOS AVANÇADOS RESIDÊNCIA EM SAÚDE DA FAMÍLIA - FIOCRUZ MS



CTI – CER Leblon
Fonte: SMS-RJ, 2012

SEMINÁRIOS AVANÇADOS RESIDÊNCIA EM SAÚDE DA FAMÍLIA - FIOCRUZ MS



- **Outros fatores do ambiente** - além dos elementos apresentados acima pesquisas demonstram que fatores como a presença de **música, arte e natureza** podem auxiliar na redução do estresse e ansiedade e assim colaborar na recuperação do paciente.

CTI – CER Leblon
Fonte: SMS-RJ, 2012

Campo Grande, 01 de Dezembro de 2020

SEMINÁRIOS AVANÇADOS RESIDÊNCIA EM SAÚDE DA FAMÍLIA - FIOCRUZ MS



Quarto – San Antonio Military Medical Center.

Fonte:

<http://www.healthcaredesignmagazine.com/article/SanAntonioMilitary>

Acessado em Setembro de 2013



Quarto – Orange City Hospital.

Fonte:

ohealthsystem.org/hospital/

Acessado em Setembro de 2013

SEMINÁRIOS AVANÇADOS RESIDÊNCIA EM SAÚDE DA FAMÍLIA - FIOCRUZ MS



Quarto PPP – Bay Area Midwifery Center.

Fonte: Images Publishing Group, 2000.

SEMINÁRIOS AVANÇADOS RESIDÊNCIA EM SAÚDE DA FAMÍLIA - FIOCRUZ MS



Quarto PPP – Bay Area Midwifery Center.

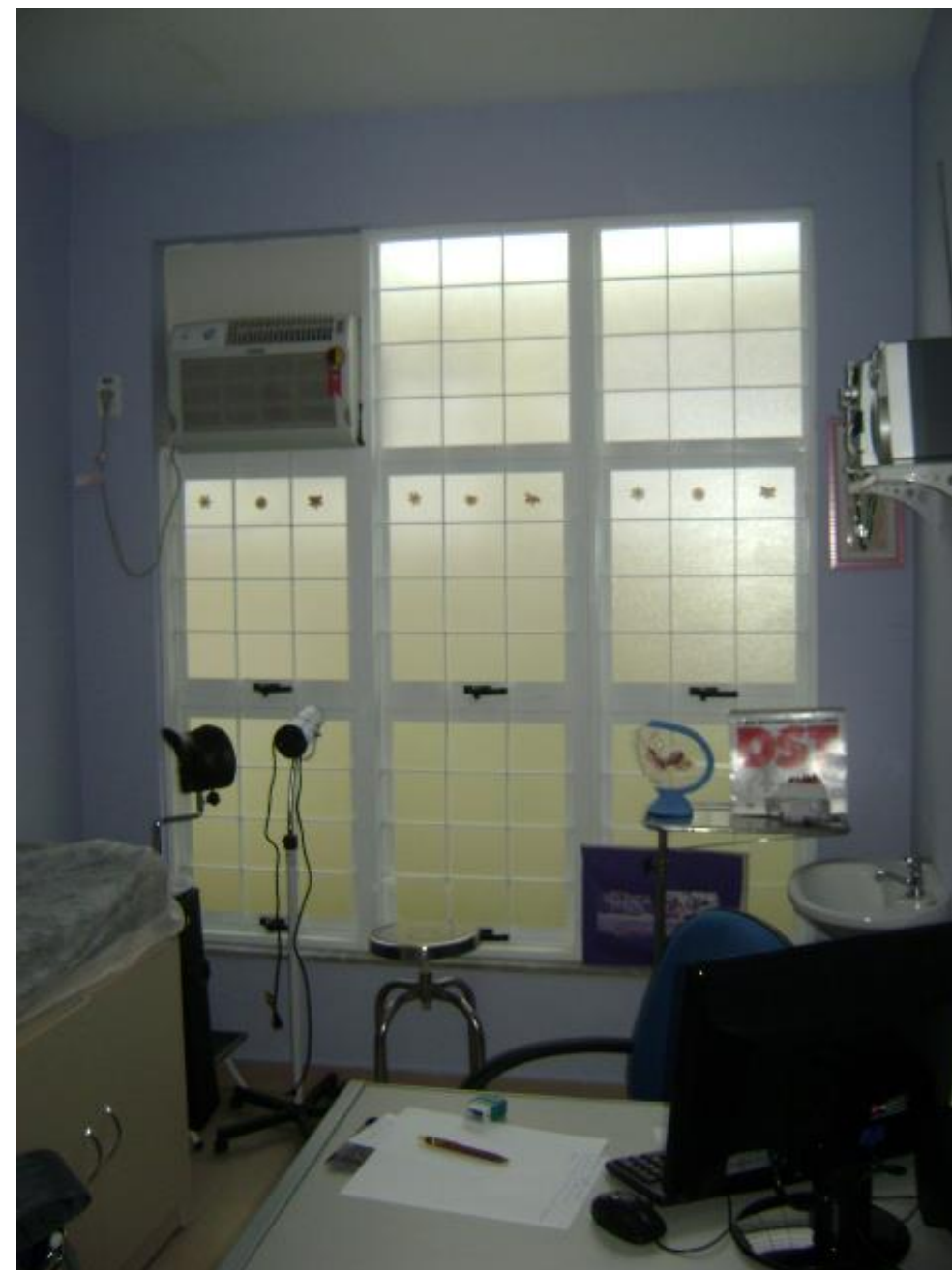
Fonte: Images Publishing Group, 2000.

SEMINÁRIOS AVANÇADOS RESIDÊNCIA EM SAÚDE DA FAMÍLIA - FIOCRUZ MS



UPA Sepetiba – SMS-RJ

SEMINÁRIOS AVANÇADOS RESIDÊNCIA EM SAÚDE DA FAMÍLIA - FIOCRUZ MS



Clínicas da Família SMS-RJ

SEMINÁRIOS AVANÇADOS RESIDÊNCIA EM SAÚDE DA FAMÍLIA - FIOCRUZ MS

De que forma os projetos de arquitetura podem contribuir para a consolidação dos novos paradigmas?

- Promover integração com a natureza / Promover a criação de jardins;
- Promover a redução de ruídos e excesso de iluminação artificial;
- Promover suporte social e autonomia;
- Promover o uso de arte e música;
- Promover o uso de quartos privativos.

“The hospital architect may assured that, only when he has planned a building which will afford the best chance of speedy recovery to sick and maimed people, will his architecture and the economy which he seeks, be realized.”
(Fonte: NIGHTINGALE, 1863)

Obrigado.

Campo Grande, 01 de Dezembro de 2020

SEMINÁRIOS AVANÇADOS RESIDÊNCIA EM SAÚDE DA FAMÍLIA - FIOCRUZ MS

